

Entwurf/erstellt von:
Az.: 621-00-1-
Bearb.1: Dana Jakubowsky
Bearb.2:
E-Mail: bauen@kreuzau.de
Amt: 2.1 - Bauleitplanung, Wirtschaftsförderung
Kopf: Standard alle Öffnungszeiten

0000.0000.0000
Raum: 355
Raum:

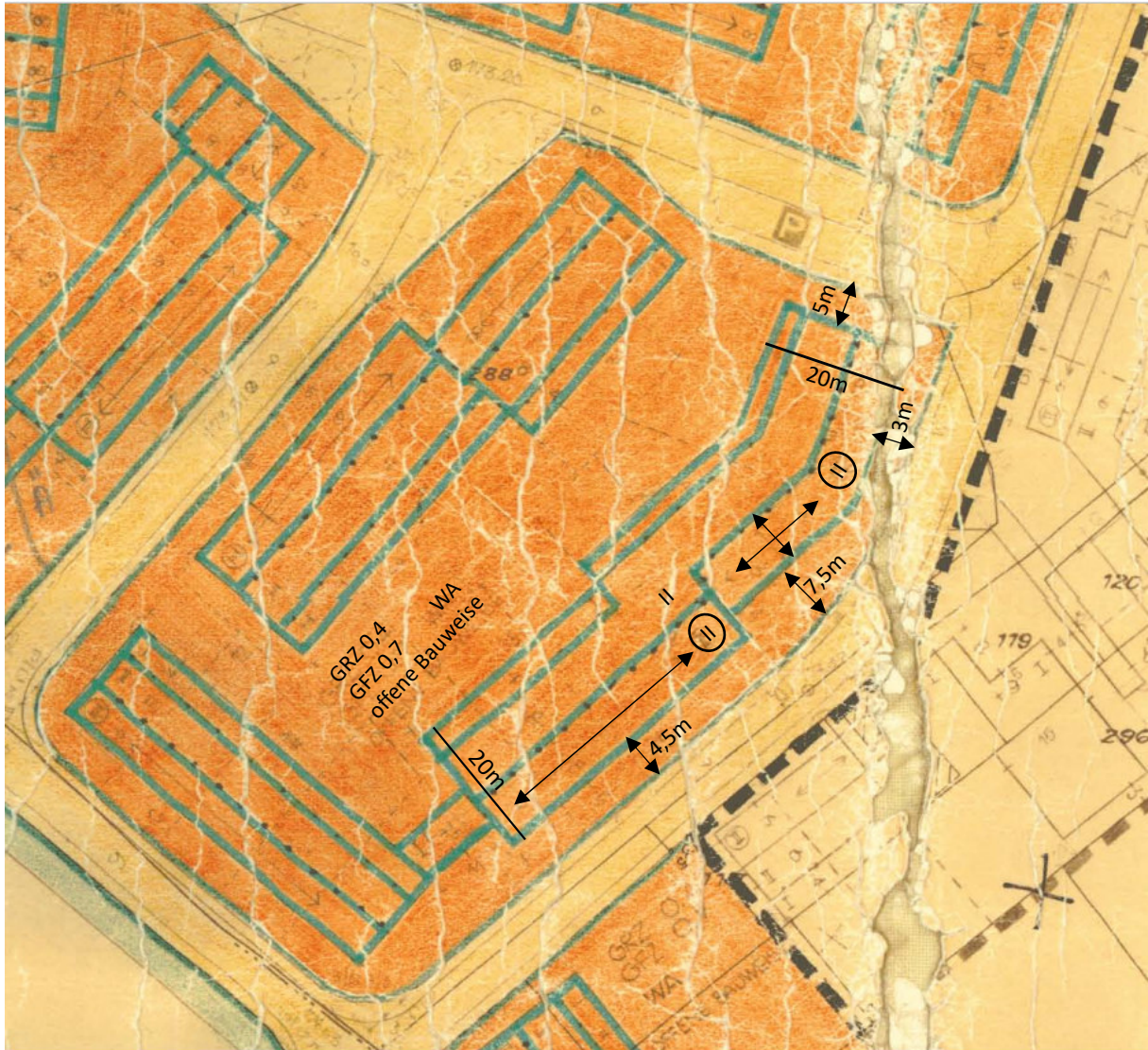
11. März 2026

Tel.: 356
Tel.:
Fax:

Sichtvermerke	AV		Dez	AL		SB
---------------	----	--	-----	----	--	----

1) Vermerk

Auszug Bebauungsplan Stockheim Nr. F 3



LEGENDE - FESTSETZUNGEN

GEMÄSS § 9 BAUG, 103 BAUC. NW



VORHANDENE BÜDAUUNG



DORFGEBIET



ALLGEMEINES WOHNGEBIET



BAUHÖHE DER HAUS-FÜR DEN GEMEINDEDECKELUNGSHÖHENSTREIFEN



ÜBERBAUBARE FLÄCHEN IM MD, M WA, SOWIE IM BAUFÜHRUNGSTÜCK FÜR DEN GEMEINDEDECKELUNGSHÖHENSTREIFEN



BAUINIIE



BAUSTRITZ



GRUNDFLAGENZAHN



GESAMTFLÄCHENZAHN

ALLE HOCHSTREIFEN
ZWIENDECKELUNGSHÖHENSTREIFEN
UND
GEMEINDEDECKELUNGSHÖHENSTREIFEN



ALS HOCHSTREIFEN



ZWISCHENBAUSTRITZ
UND
BAUSTRITZ



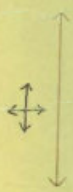
FLÄCHE FÜR GERÄTEN IM MD UND WA



FLACHDACH

NUR ABGERECHNETE DACHFÜR ZWISCHENBAUSTRITZ

FLÄCHE FÜR VERSORGUNGSANLAGEN
UMFORMERSATION



GENIEGTE DÄCHER : HAUPTTRÄUFRICHTUNG NICHT FESTGELEGT
GENIEGTE DÄCHER : HAUPTTRÄUFRICHTUNG

DACHNEIGUNG : ENGESCHÖSSIG 20°-35°
ZWISCHENSCHÖSSIG 20°-35°

MAX. DREHWEIWE : 0° DACHHÖHENSTREIFEN
BIS 10% DACHNEIGUNG 0,20 M

MAX. TRÄUFERHÖHE ÜBER 0° ENDRÄCHIG :
EINGESCHÖSSIG 4,20 M
ZWISCHENSCHÖSSIG 4,20 M



VERKEHRSFLÄCHEN

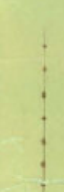


HÖHENPUNKTE (KORREKTUR DER LÄNDERHÖHE)
DIE ZUKUNFTIGEN STRASSEN- UND KANALISIERUNGEN SIND DEM
STRASSEN- UND KANALISIERUNGSPLAN ENTNEHMEN

BAUWEISE ANLEGENDE EMPFOHLEN] UNVERBUNDEN
EMPFOHLENE PARALLELNORIENTIERUNG]



STRASSENLEISTUNGSLEISTUNG



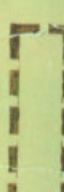
ABSTÄNDIG VON FLÄCHEN VERSCHIEDENER NUTZUNGSART
UND VERSCHIEDENEM MASSSTAB DER BAULICHEN NUTZUNG



FLÄCHEN FÜR DIE LANDWIRTSCHAFT



FLÄCHEN FÜR DIE FORSTWIRTSCHAFT



GRANDE DES RAUMLICHEN GELÄNDEBEZIEHUNG DES BEFRAMMUNGSPLANES



FESTSETZUNGEN AUFGEHOBEN



Z. B.:

AUßERHALB DER ANLEGENDE
ZU VERBODENDE BEBAUUNG
MÖGLICH